

## Настольный встраиваемый розеточный блок с откидной крышкой Donel, тип DDSB

Настольный встраиваемый розеточный блок с откидной крышкой Done DDSB6SCBS - решение для организации подключения к электропитанию индивидуальных рабочих мест, комнат переговоров, открытых офисных пространств, конференц-залов и гостиничных номеров к электропитанию, к компьютерным сетям, а так же к мультимедийной технике.

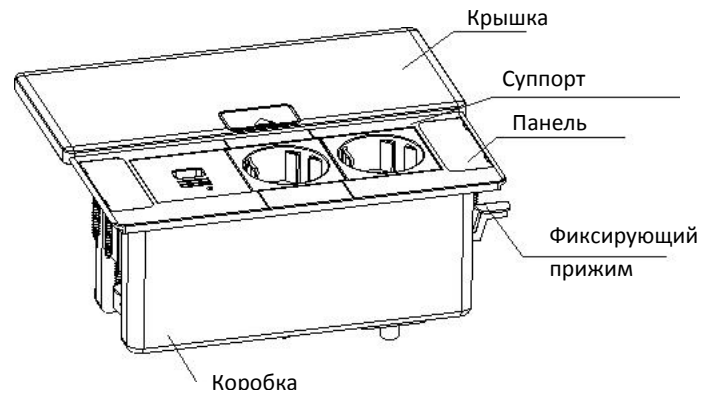
<b>Тип:</b>	DDSB
<b>Артикул:</b>	DDSB6SCBS
<b>Наименование:</b>	Donel Настольный встраиваемый розеточный блок с сдвижной крышкой из стали 6 мод. (3 мод. 45x45), черный
<b>Количество модулей 22.5x45:</b>	6
<b>Цвет:</b>	Черный
<b>Материал верхней крышки:</b>	Пластик + вставка из стали
<b>Габаритные размеры верхней крышки, мм:</b>	191 x 83
<b>Глубина встраивания, мм:</b>	70
<b>Монтажное отверстие, мм:</b>	166 x 65
<b>Тип крышки:</b>	Сдвижная
<b>Гарантия:</b>	1 год
<b>Сделано в</b>	Китае



### Комплектация:

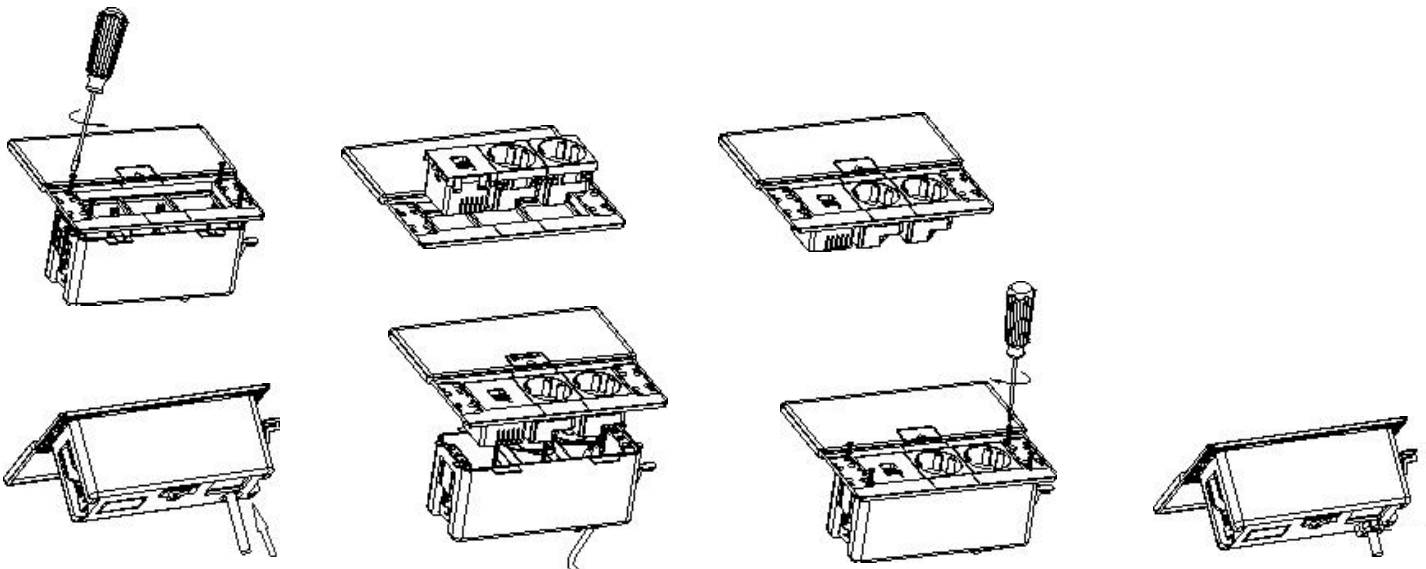
Настольный встраиваемый розеточный блок с сдвижной крышкой	1 шт
Инструкция по эксплуатации	1 шт
Упаковка	1 шт

Электроустановочные изделия, слаботочные и мультимедийные розетки стандарта 45x45, а также кабель для подключения к электропитанию в комплект поставки не входят и приобретаются отдельно

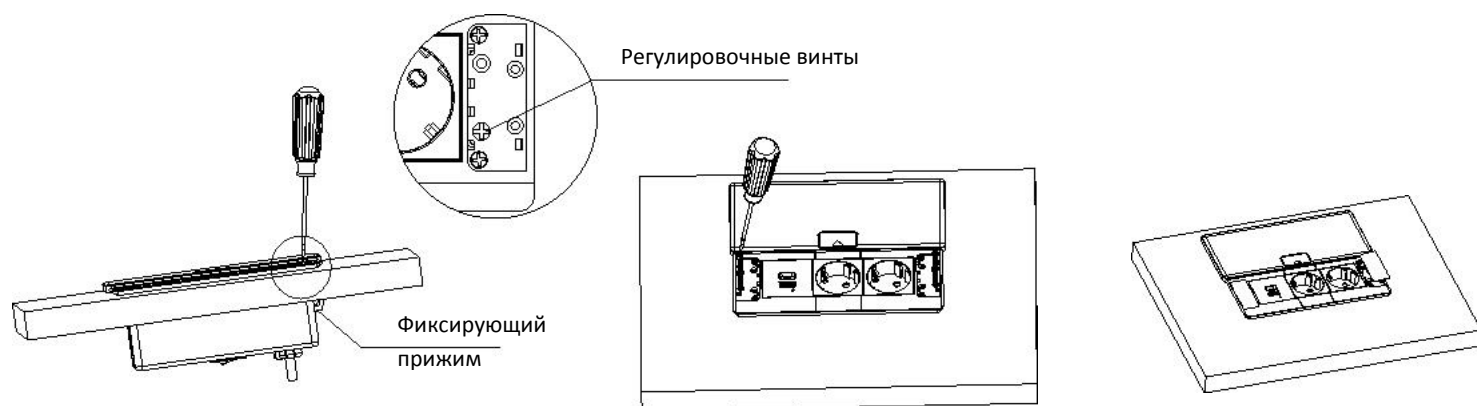


### Установка:

1. Подготовить монтажное отверстие размером 166 x 65мм
2. Снять с обеих сторон панели и открутить винты
3. Снять суппорт для установки модулей
4. Установить электроустановочные/информационные/мультимедийные модули в суппорт
5. Пропустить кабель через коробку
6. Произвести коммутацию электроустановочных/информационных/мультимедийных модулей
7. Проверить надежность и безопасность подключения
8. Установить суппорта для установки модулей, затянуть винты



9. Установить блок в монтажное отверстие
10. С помощью регулировочных винтов зафиксировать фиксирующие прижимы
11. Установить панели



**Рабочая температура окружающей среды:** -5...40 °C

**Техническое обслуживание:** Чистка поверхности изделия тканью  
Не использовать ацетон, смолочистители или трихлорэтилен

**Экологичность:** Не содержит галогенов

**Правила и условия безопасной эксплуатации:**

Монтаж производить квалифицированным специалистом согласно ПУЭ только при отключенном электропитании сети.

Запрещается подключение к неисправной электропроводке.

При обнаружении видимых механических повреждений, появления специфического запаха при эксплуатации или в случаях попадания воды внутрь изделия, настольный розеточный блок необходимо отключить от электрической сети до проверки работоспособности специалистом.

Только для использования внутри помещения.

**Правила и условия перевозки:**

Перевозка любым транспортом в упаковке изготовителя.

**Правила и условия реализации:**

Особых условий не требуется, реализация через оптовые и розничные сети.

**Правила и условия утилизации:**

Утилизировать обычным способом, как твердые бытовые отходы.

**Гарантийные обязательства:**

Срок гарантии на данное оборудование составляет 12 месяцев со дня ввода его в эксплуатацию, что подтверждается соответствующим документом.

Изготовитель гарантирует качество изделия при соблюдении потребителем условий эксплуатации, транспортирования и хранения.

**Гарантия не распространяется:**

- в случае несоблюдения правил эксплуатации;
- в случае внесении покупателем технических изменений в конструкцию;
- на блок, имеющий механические повреждения.

**Изготовитель:**

HK LEED LIGHTING CO., LTD

**Адрес:**

No.23, East of lefeng str. 9 Dist. Sansha villeage, Henglan town, Zhongshan city, Guangdong, Китай.

**Компания, уполномоченная изготовителем на территории ЕАЭС:**

ООО "Реал Электро", 115088, Москва г, вн.тер.г. муниципальный округ Печатники, ул Южнопортовая, д. 34, стр. 2, этаж 1, помещ.1, ком.19-27, тел.+7 495 230 31 32, info@realelectro.com, www.realelectro.com